

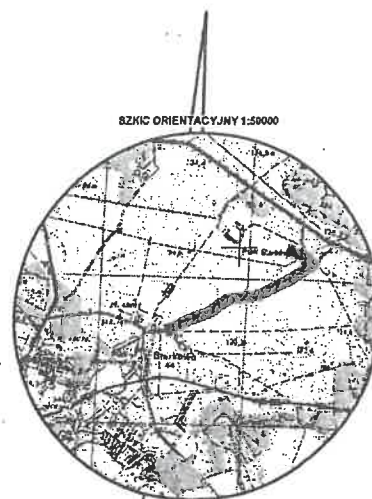
MAPA  
Skala 1:2000  
Arkusz nr 3(3)

ID: 6640.305.2024

woj. pomorskie  
pow. bytowski  
gm. Trzebielino nr 220109\_2  
obr. Starkowo nr 0008  
dz. 180/4

Układ odniesienia "PL 2000/18/6"  
Poziom odniesienia "EVRF2007"  
Mapa aktualna na dzień 21.02.2024r  
Mapę sporządzono bez ustalania służebności gruntowych  
Granice wniesiono z bazy numerycznej PODGK w Bytowie  
bez prawnego ustalenia w terenie  
Nie wyklucza się również istnienia w terenie, innych  
urządzeń podziemnych, dla których brak było  
informacji branżowych lub nie zostały odnalezione  
w czasie inwentaryzacji geodezyjnej  
Zakres opracowania

Sporządził: 22.02.2024r  
Geodeta Uprawniony  
Grzegorz Drzażga  
Upr. 7912/90 I II



N

WÓJT GMINY TRZEBIELINO  
77-235 TRZEBIELINO  
woj. pomorskie

WÓJT  
mgr Daniel Chwarzyński

PRZEM  
mgr inż. arch. Michał Stachnicki-Lisek  
PROJEKTANT  
UAN. 834641/90, PO - 0488

**ZALĄCZNIK GRAFICZNY NR 1  
DO DECYZJI O USTALENIU LOKALIZACJI  
INWESTYCJI CELU PUBLICZNEGO**

NR PRD.6730.25.2024.1  
Z DN 22.08.2024r.

**OZNACZENIA GRAFICZNE**

— linia rozgraniczająca teren  
inwestycji

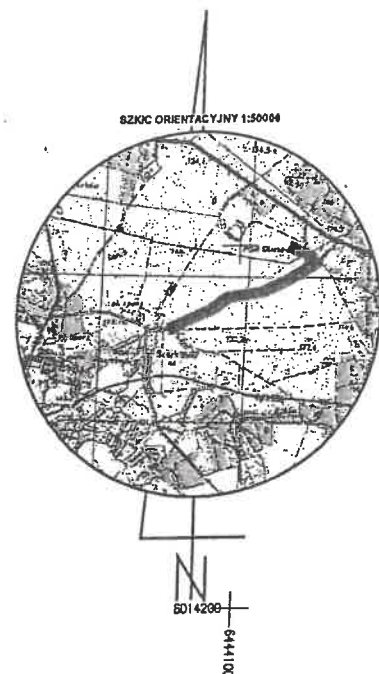
GRAFIK NR 3  
ZACZY ZAY.

MAPA  
Skala 1:2000  
Arkusz nr 2(3)  
ID: 6640.305.2024

woj. pomorskie  
pow. bytowski  
gm. Trzebielino nr 220109\_2  
obr. Starkowo nr 0008  
dz. 180/4

Układ odniesienia "PL 2000/18/6"  
Poziom odniesienia "EVRF2007"  
Mapa aktualna na dzień 21.02.2024r  
Mapę sporządzono bez ustalania służebności gruntowych  
Granice wniesiono z bazy numerycznej PODGK w Bytowie  
bez prawnego ustalenia w terenie  
Nie wyklucza się również istnienia w terenie, innych  
urządzeń podziemnych, dla których brak było  
informacji branżowych lub nie zostały odnalezione  
w czasie inwentaryzacji geodezyjnej  
Zakres opracowania

Sporządził: 22.02.2024r  
Geodeta Uprawniony  
Grzegorz Drzazga  
Upr. 7912/90 I I II



WÓJT GMINY TRZEBIELINO  
77-235 TRZEBIELINO  
woj. pomorskie

WÓJT  
mgr Dariusz Chwarczyński

GRAF. NR 3  
KACZY ZAK.

PROJEKT  
mgr inż. arch. Wiesław Stankiewicz  
PROJEKTANT  
UAN. 8348/1/00, PO - 0488

ZALĄCZNIK GRAFICZNY NR 2  
DO DECYZJI O USTALENIU LOKALIZACJI  
INWESTYCJI CELU PUBLICZNEGO

NR 6730.25.2024.1  
Z DN 22.08.2024 r.

OZNACZENIA GRAFICZNE

— linia rozgraniczająca teren  
inwestycji

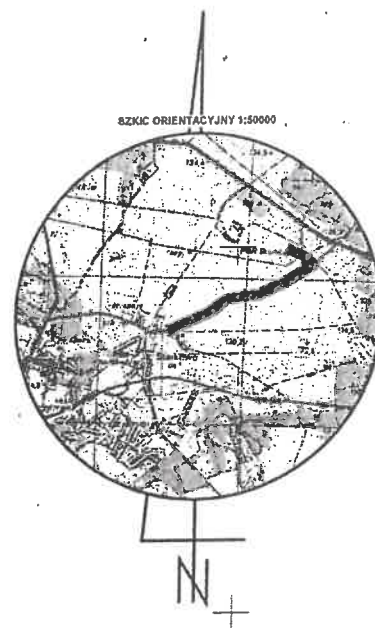


MAPA  
Skala 1:2000  
Arkusz nr 1(3)  
ID: 6640.305.2024

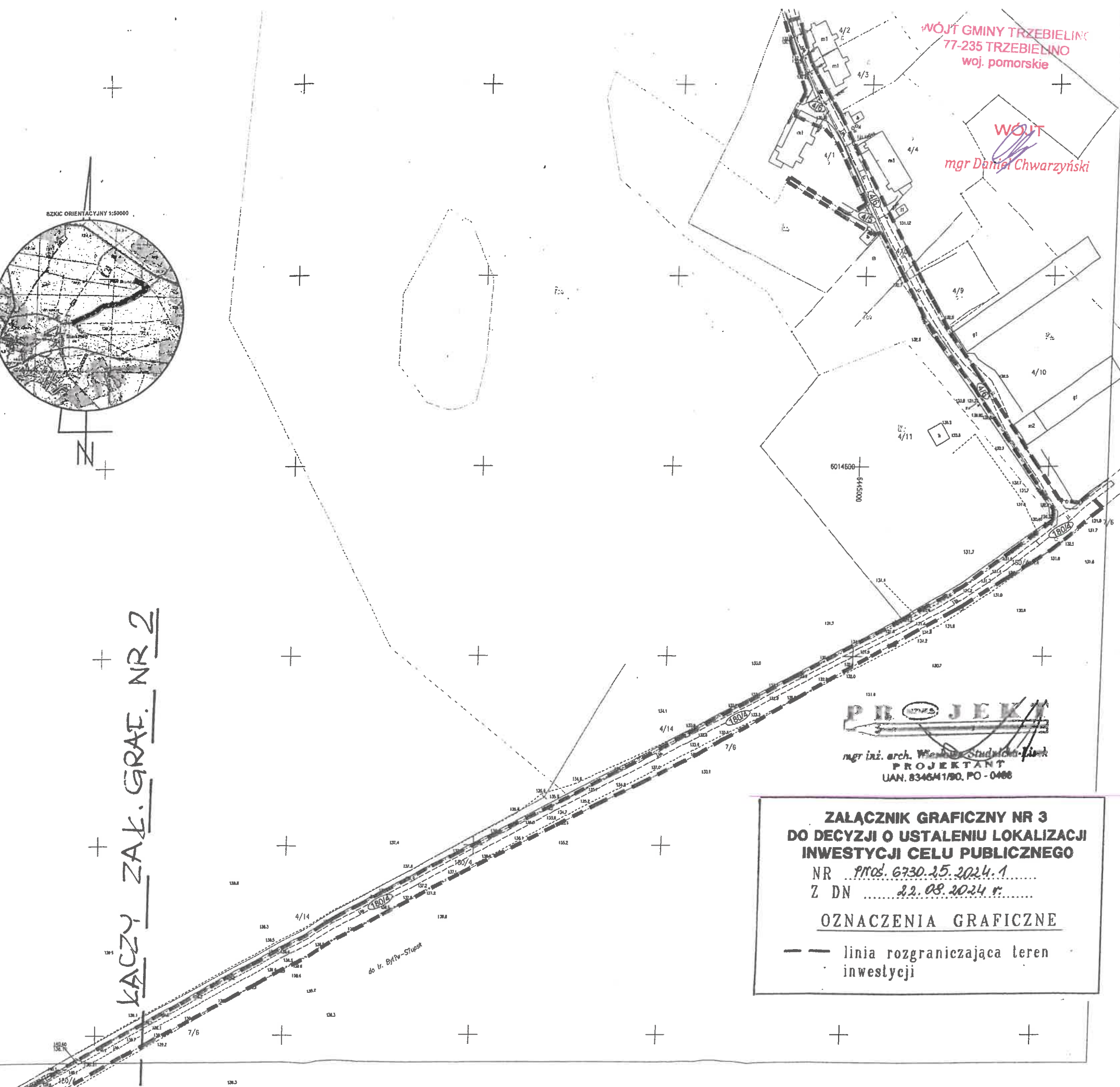
woj. pomorskie  
pow. bytowski  
gm. Trzebielino nr 220109\_2  
obr. Starkowo nr 0008  
dz. 180/4

Układ odniesienia "PL 2000/18/6"  
Poziom odniesienia "EVRF2007"  
Mapa aktualna na dzień 21.02.2024r  
Mapę sporządzono bez ustalania służebności gruntowych  
Granice wniesiono z bazy numerycznej PODGK w Bytowie  
bez prawnego ustalenia w terenie  
Nie wyklucza się również istnienia w terenie, innych  
urządzeń podziemnych, dla których brak było  
informacji branżowych lub nie zostały odnalezione  
w czasie inwentaryzacji geodezyjnej  
Zakres opracowania -----

Sporządził: 22.02.2024r  
Geodeta Uprawniony  
Grzegorz Drzazga  
Upr. 7912/90 I I I



KACZY ZAK. GRAF. NR 2



WÓJT GMINY TRZEBIELINO  
77-235 TRZEBIELINO  
woj. pomorskie

WÓJT  
mgr Daniel Chwarzyński

PROJEKT  
mgr inż. arch. Wiesław Studnicki  
PROJEKTANT  
UAN. 834641/90. PO - 0486

**ZALĄCZNIK GRAFICZNY NR 3  
DO DECYZJI O USTALENIU LOKALIZACJI  
INWESTYCJI CELU PUBLICZNEGO**  
NR PMos. 6730.15.2024.1  
Z DN 22.08.2024 r.  
**OZNACZENIA GRAFICZNE**  
— linia rozgraniczająca teren  
inwestycji